

Schnellspannfutter für Schweißdrehische

Diese mit einem Schnellspannhebel ausgerüsteten Dreibackenfutter sind speziell für den Einsatz auf Schweißdrehischen konzipiert. Sie zeichnen sich durch ein geringes Gewicht aus, so dass möglichst viel der Nutzlast des Schweißdrehisches auf das eigentliche Werkstück verwendet werden kann. Der Handhebel erlaubt einen schnellen und einfachen Wechsel des Werkstückes.

Ideales Einsatzgebiet ist der Rohrleitungsbau, Geländerbau in handwerklichen Betrieben, Kleinserienfertigung und weitere Anwendungsmöglichkeiten.

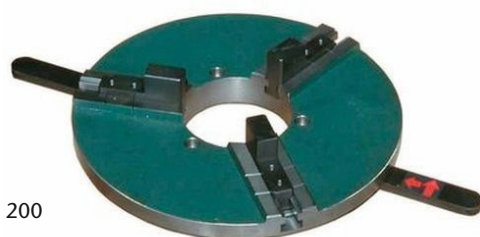
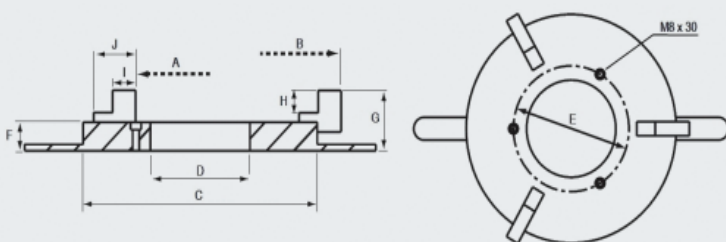
Produktfamilie

- **WP 200**
Dreibacken-Schnellspannfutter mit einem Spannbereich von 20 - 210 mm. Geeignet für Werkstücke bis 30 kg bei einem Eigengewicht von 6 kg. Durchstecköffnung von 80 mm Durchmesser (Nicht geeignet für Hohlwellentische mit 100 mm Hohlwelle).
- **WP 300**
Dreibacken-Schnellspannfutter mit einem Spannbereich von 80 - 280 mm. Geeignet für Werkstücke bis 120 kg bei einem Eigengewicht von 12 kg. Durchstecköffnung von 100 mm Durchmesser.

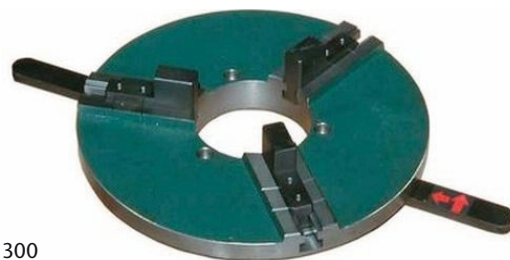
Passend zu folgenden Drehischen

	SPS 30	SPS 50	SPS 50 HC	SPS 70	SPS 75	SPS 75 HC	SPS 100	SPS 150	Power 66
WP 200	ja	ja	nein	ja	ja	nein	ja	nein	ja
WP 300	ja	ja	ja	ja	ja	nein	ja	nein	ja

Diese Aufzählung bezieht sich nur auf die von uns erhältlichen Schweißdrehische. Die Schnellspannfutter passen auf viele weitere Drehische und Anwendungen.



WP 200



WP 300

TECHNISCHE DATEN

	WP 200	WP 300	Maßeinheit
Artikelnummer	207.00200	207.00300	
Durchmesser	200	300	mm
Innenspannbereich A	20 - 130	80 - 190	mm
Außenspannbereich B	110 - 210	170 - 280	mm
C	200	300	mm
Hohlwellendurchmesser D	80	100	mm
E	100	120	mm
F	39	39	mm
G	67,5	67,5	mm
H	22	22	mm
I	35	35	mm
J	79	79	mm
Spannkraft	2,0	2,5	kN
Eigengewicht	6	12	kg
max. Werkstückgewicht	30	120	kg